

**Fórum
de Tecidos**
Técnicos
& Inovadores

**Textiles
Forum**
Technical
and Innovative
Fabrics

EMPRESA COMPANY

Lurdes Sampaio, SA

PESSOA DE CONTACTO CONTACT PERSON

Marlene Sá

EMAIL

marlene@lsmalhas.com

WEBSITE

www.lsmalhas.com

REFERÊNCIA FABRIC REFERENCE

LS95/S17

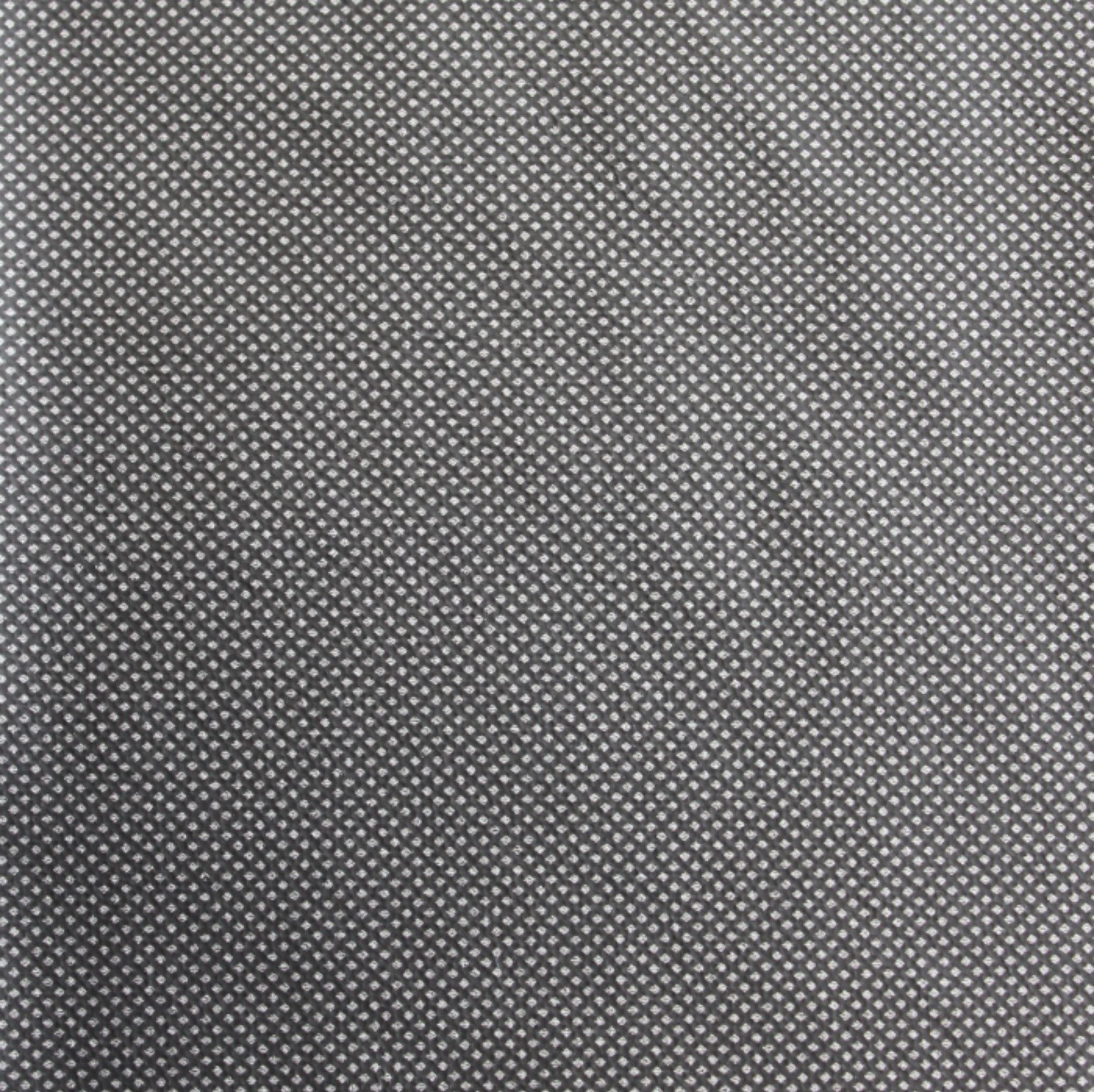
COMPOSIÇÃO COMPOSITION

100% Poliéster | 100% Polyester

GRAMAGEM WEIGHT (GR/M²)

130





APLICAÇÃO APPLICATION

VESTUÁRIO DESPORTO SPORTS CLOTHING

Primeira Camada ▪ *First Layer*

Segunda Camada ▪ *Mid Layer*



FUNCIONALIDADES FUNCTIONALITIES

Respirável ▪ *Breathable*

Impermeável ▪ *Water Proof*

Antibacteriano ▪ *Antimicrobial*



FATORES DE DIFERENCIAÇÃO

INNOVATION STATEMENT

«Estrutura laminada de poliéster com acabamento antibacteriano proporcionando ao utilizador a sensação de frescura duradoura, sem a sensação de odores desagradáveis. Possui uma membrana estampada respirável que confere ao corpo uma sensação de conforto, leveza e frescura.»



«Polyester laminated structure with antibacterial finishing providing a durable freshness feeling, without the formation of unpleasant odours. It has a breathable printed membrane providing a comfort feeling, lightness and freshness.»

Informação da responsabilidade da empresa | Information provided by the company

STAND MODTISSIMO:

T203



iTechStyle
Innovation Business Forum



citeve

