



Centro
Tecnológico
das Indústrias
Têxtil e
Vestuário de
Portugal

FICHA TÉCNICA

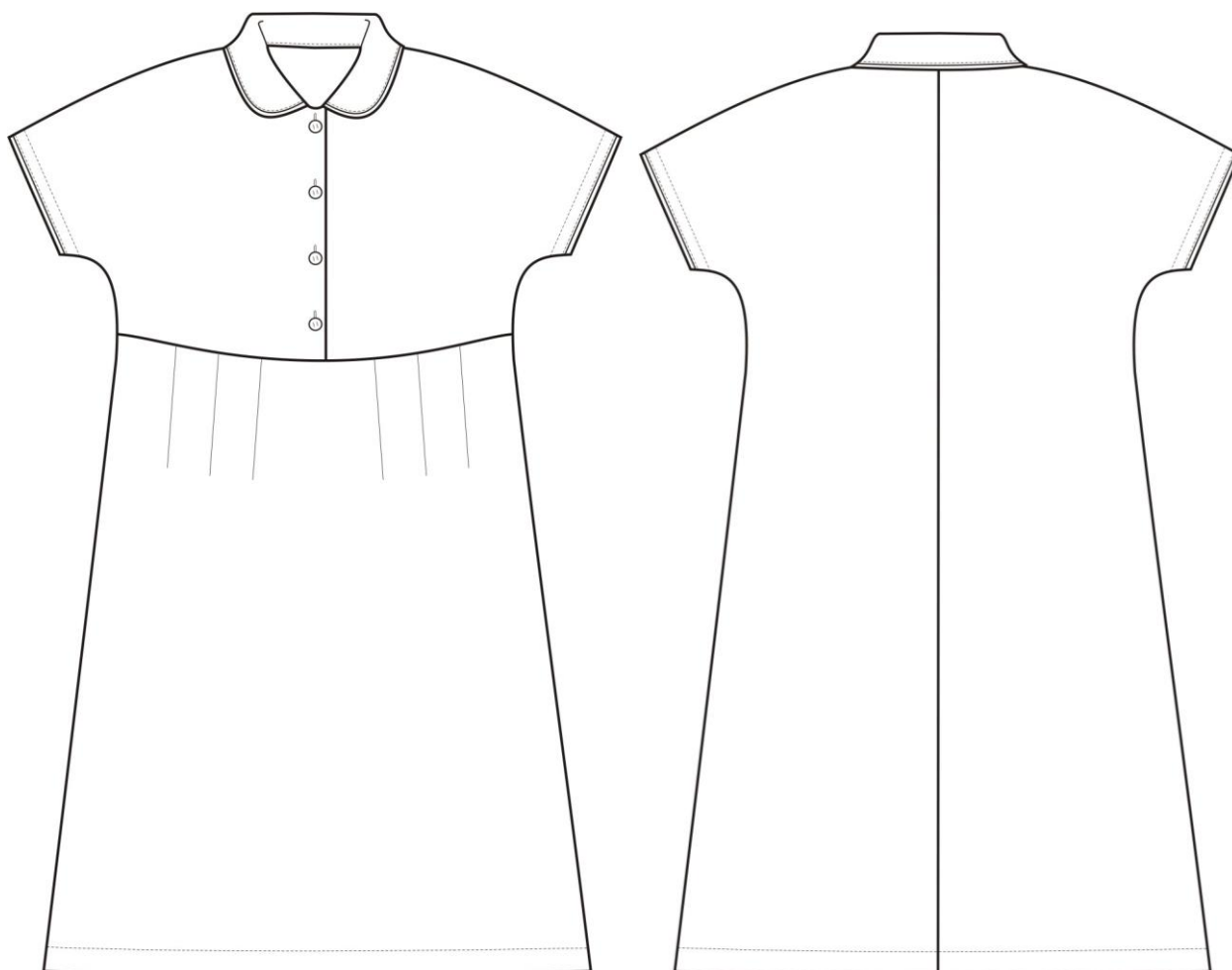
DOENTE

CAMISA DORMIR DE SENHORA

1. ÍNDICE

1.	ÍNDICE	2
2.	APRESENTAÇÃO GERAL	3
2.1.	Identificação do artigo	3
3.	DESENHO TÉCNICO E DETALHE DO CROQUI	4
4.	CRITÉRIOS DE QUALIDADE	5
5.	ESPECIFICAÇÃO DE MEDIDAS	6
5.1.	Tabela de medidas	6
6.	ESPECIFICAÇÃO TÉCNICO DO TECIDO	7
6.1.	Parâmetros de construção	7
6.2.	Propriedades físicas	7
6.3.	Propriedades de solidez das cores	8
6.4.	Toxicidade	9
6.5.	Simbologia de limpeza e conservação a colocar no artigo	10

2. APRESENTAÇÃO GERAL

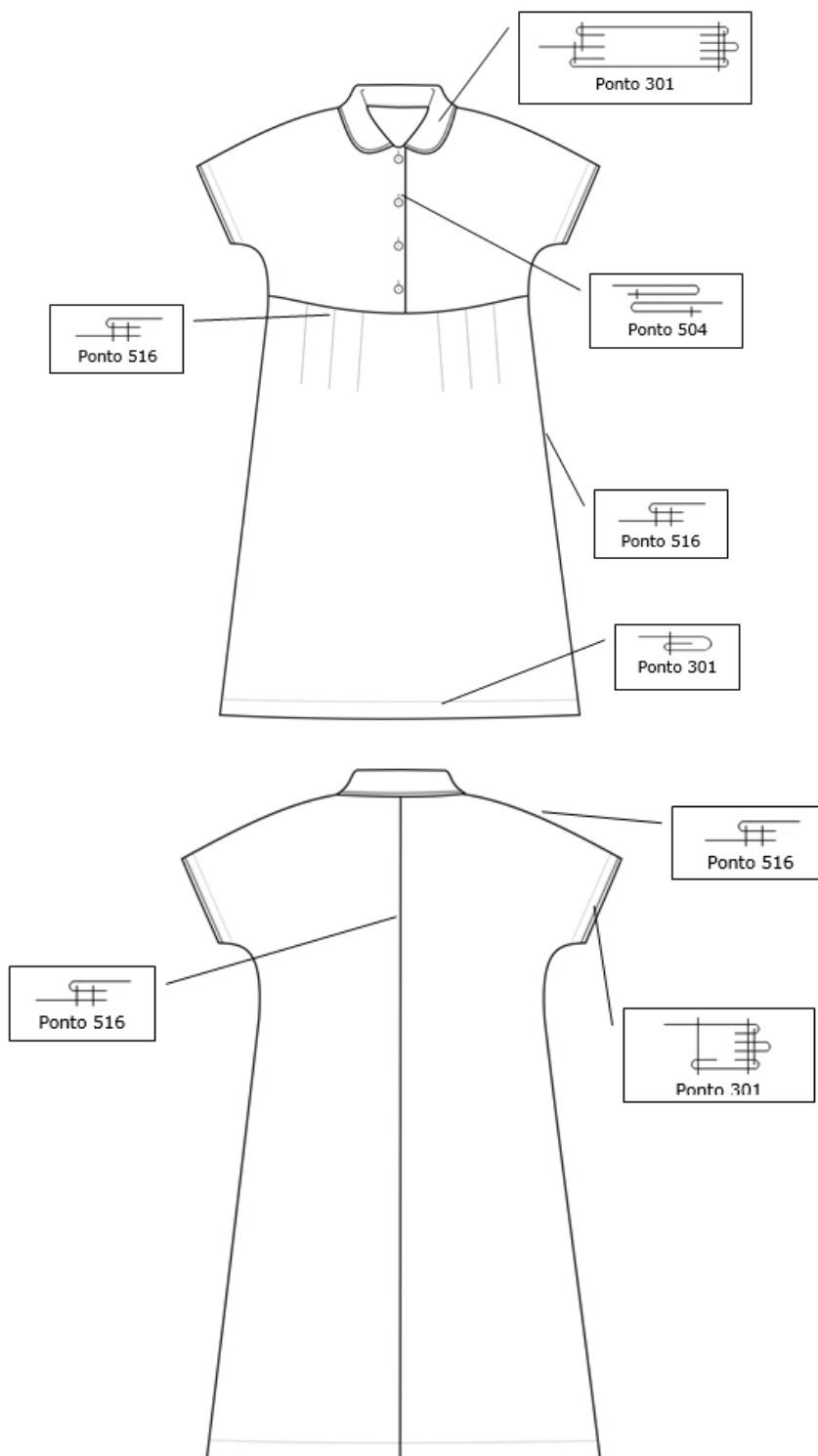


2.1. Identificação do artigo

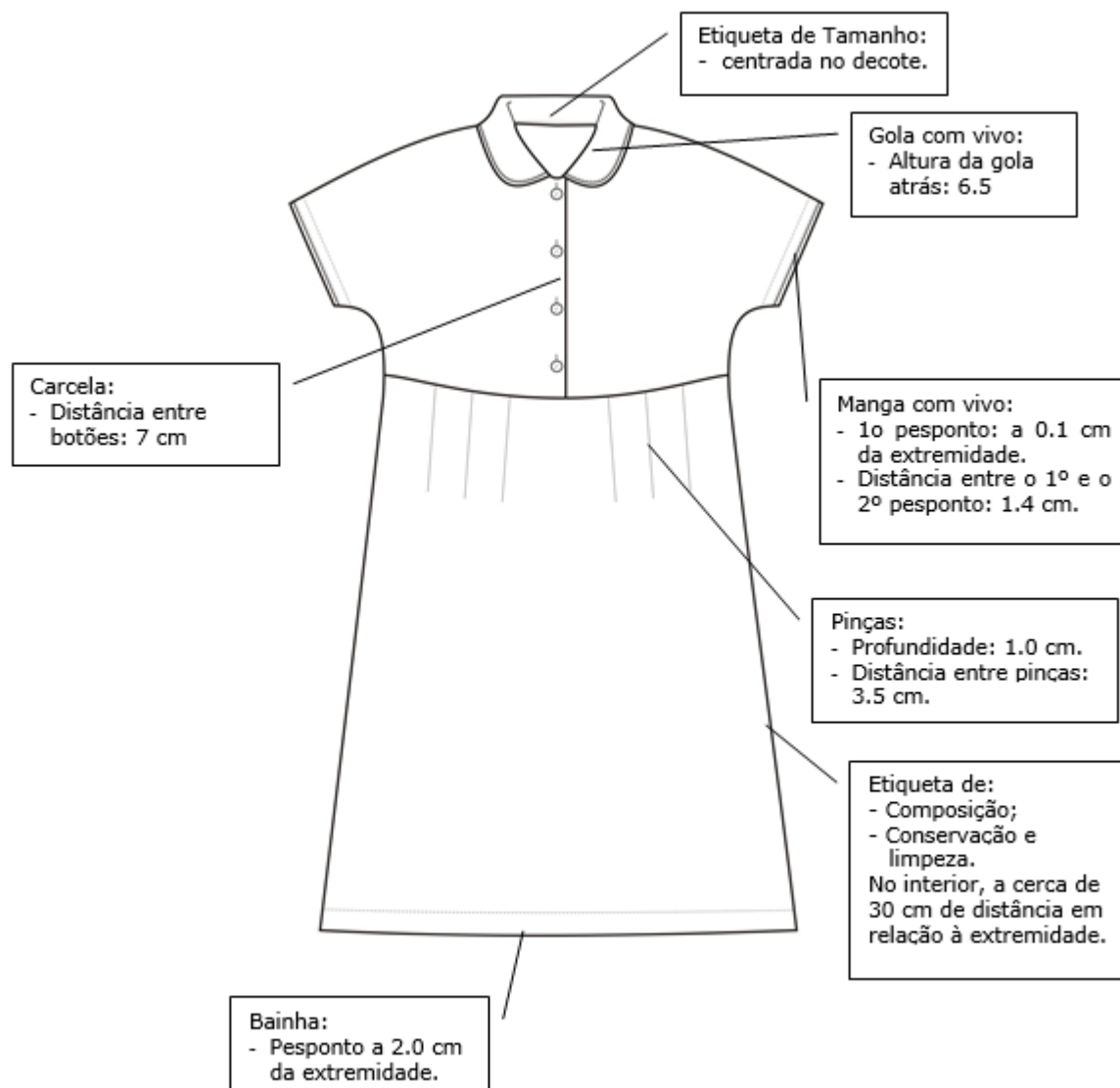
SECÇÃO (H, S, C):	Doente Senhora
ARTIGO:	Camisa de dormir senhora
BREVE DESCRIÇÃO:	Camisa com abertura no peito, com 4 botões. Na frente, corte transversal a toda a largura, ao nível do peito, com 3 pinças de cada lado. Vivo na gola e nas mangas.

3. DESENHO TÉCNICO E DETALHE DO CROQUI

Os tipos de costuras e pontos deverão ser os apresentados a seguir, de acordo com as normas NP3800 e NP3801, respetivamente.



4. CRITÉRIOS DE QUALIDADE

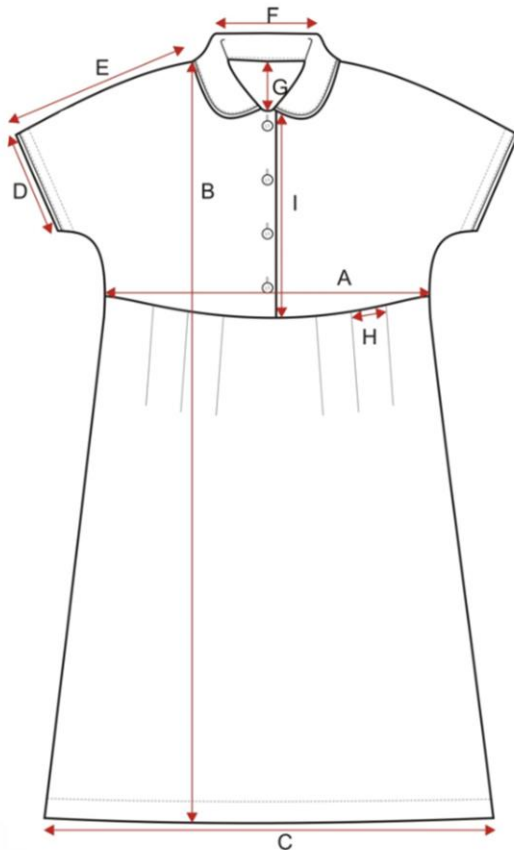


Especificações gerais:

- Pespontos a 0.1 cm da extremidade, salvo indicação em contrário.
- Pontos/cm: 4.0, salvo indicação em contrário.
- Linha à cor.
- Costuras sem pontos falsos.
- Pontos corretamente formados.

5. ESPECIFICAÇÃO DE MEDIDAS

Os pontos de medida são os que a seguir se apresentam nos esquemas, os valores para os respectivos tamanhos encontram-se na tabela de medidas, no final deste ponto (5).



5.1. Tabela de medidas

parâmetros vs tamanhos [cm]		XS	S	M	L	XL	XXL
A	Largura do peito	52	54	56	58	60	62
B	Comprimento total	96	98	100	102	104	106
C	Largura da parte inferior	62	64	66	68	70	72
D	Largura da manga	16	16	17	17	18	18
E	Comprimento da manga	30	30	31	31	32	32
F	Decote	15.5	16	16.5	17	17.5	18
G	Profundidade do decote	7	7	7	7	7	7
H	Distância entre pinças	3.5	3.5	3.5	3.5	3.5	3.5

6. ESPECIFICAÇÃO TÉCNICO DO TECIDO

No mínimo, as características indicadas nas tabelas com um asterisco (*) devem ser verificadas antes de iniciar o processo de confecção.

6.1. Parâmetros de construção

Propriedades	Norma / método	Especificação
Composição têxtil	AATCC 20 / ISO 1833	100% Algodão Ou 70%-80% Algodão 30%-20% Poliéster
Cor	---	Branco ou cor clara
Debuxo	ISO 7211-1	Tafetá
Massa por unidade de superfície (*)	EN 12127	120 a 160 g/m ²

6.2. Propriedades físicas

Propriedades	Norma / método	Especificação
Resistência ao rasgo (*)	EN ISO 13937-1	≥ 15 N
Resistência à rotura e alongamento - Método grab (*)	EN ISO 13934-2	≥ 200 N
Resistência à formação de borboto	EN ISO 12945-2 ⁽¹⁾	5000 revoluções: ≥ 3-4
Resistência à abrasão	EN ISO 12947-2 (12 kPa)	≥ 20000 revoluções
Estabilidade dimensional à lavagem doméstica	EN ISO 5077 ⁽²⁾	±5%

1) Testar após 1 ciclo de lavagem e secagem, de acordo com a etiqueta de limpeza e conservação.

2) Tratamento: de acordo com a etiqueta de limpeza e conservação; 5 ciclos de lavagem e secagem.

6.3. Propriedades de solidez das cores

Propriedades	Norma / método	Especificação
Solidez do tinto à lavagem	EN ISO 105 C06 (E2S)	Alteração de cor: ≥ 4 Manchamento: ≥ 4
Solidez do tinto ao branqueamento com hipoclorito	EN ISO 105 N01	Alteração de cor: ≥ 4
Solidez do tinto ao branqueamento com peróxido de hidrogénio	EN ISO 105 N02	Alteração de cor: ≥ 4 Manchamento: ≥ 4
Solidez do tinto à água	EN ISO 105 E01 (não aplicável a branco)	Alteração de cor: 4 Manchamento: 4-5
Solidez do tinto ao suor ácido e alcalino	EN ISO 105 E04 (não aplicável a branco)	Alteração de cor: 4 Manchamento: 4-5
Solidez do tinto à fricção (seco e húmido)	EN ISO 105 X12 (não aplicável a branco)	Seco: 4-5 Húmido: 3
Solidez do tinto à luz	EN ISO 105 B02 (não aplicável a branco)	Alteração de cor: 5

6.4. Toxicidade

Os ensaios mencionados na tabela “Toxicidade” podem ser substituídos por certificados OEKO-TEX de todas as matérias primas/componentes utilizados no fabrico da peça.

Propriedade	Norma / método	Especificação	Legislação
AMINAS AROMÁTICAS DE CORANTES AZO (1)	EN ISO 14362 -1:2017 EN ISO 14362 -3:2017	<30 mg/kg	Regulamento (EC) nº1907/2016 (Anexo XVII) (Entrada 43)
COMPOSTOS ORGANOESTANHADOS (2)	ISO/TS 16179:2012	<0,1% Sn	Regulamento (EC) nº1907/2016 (Anexo XVII) (Entrada 20)
DIMETILFUMARATO (DMFu) (3)	ISO/TS 16186:2012	<0,1 mg/kg	Regulamento (EC) nº1907/2016 (Anexo XVII) (Entrada 61)
NPE (4)	EN ISO 18254-1:2016	<0,01%	Regulamento (EC) nº1907/2016 (Anexo XVII) (Entrada 46-A)
RETARDANTES DE CHAMA (5)	EN ISO 17881-1:2016 (PBB, OctaBDE e DecaBDE) EN ISO 17881-2:2016 (TRIS, TEPA)	TRIS, TEPA, PBB: Não deve usado em artigos têxteis, tais como roupas, roupas interiores, forros destinados a entrar em contato com a pele. OctaBDE e DecaBDE: Os artigos não devem ser colocados no Mercado se tiverem retardantes de chama ou partes que contenham essas substâncias numa conc>0,1% em peso.	Regulamento (EC) nº1907/2016 (Anexo XVII) (Entradas 4, 7, 8, 45 e 67)
COMPOSTOS DE FENIL MERCÚRIO (6)	Método interno Nº 134	<0,01% Hg	Regulamento (EC) nº1907/2016 (Anexo XVII) (Entrada 62)
PFOA (7)	CEN/TS 15968:2010	25 ppb	Regulamento (EC) nº1907/2016 (Anexo XVII) (Entrada 68)

1) Têxteis naturais e sintéticos (corantes).

- 2) *Têxteis naturais e sintéticos, estampados com pigmentos ou PVC (Plastisol), materiais revestidos ou espumas, materiais PUR, materiais acabados em silício e carbono fluorado.*
- 3) *Têxteis naturais e misturas.*
- 4) *Artigos têxteis após 2021.*
- 5) *Artigos com acabamento retardante de chama.*
- 6) *Não devem ser colocados no mercado, os artigos ou suas partes que contenham uma ou mais dessas substâncias se a concentração de mercúrio for igual ou superior a 0,01%, em peso.*
- 7) *Após julho de 2020, apenas se o artigo tiver acabamento repelente á água ou óleo.*

6.5. Simbologia de limpeza e conservação a colocar no artigo

